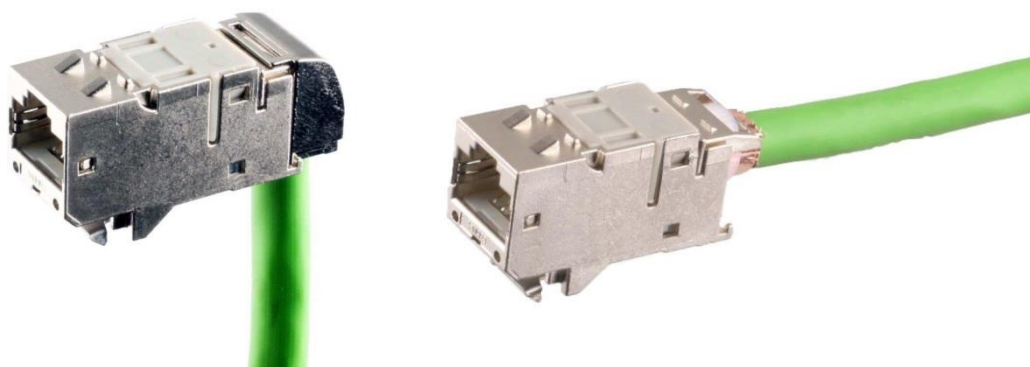


Karta katalogowa

Moduł RJ45 keystone CobiDat KS STP 6A - Klasa EA - 10Gbit**Charakterystyka produktu**

Moduł keystone RJ45 STP kategorii 6A służy do budowy logicznych punktów przyłączeniowych (gniazd abonenckich) w instalacjach okablowania strukturalnego. Zarabianie bez użycia specjalistycznych narzędzi (toolless). W komplecie z białą osłonką przeciwkurzową.

Podstawowe cechy produktu

Cecha	Właściwość
Częstotliwość pracy	Do 500MHz
Gwarancja	25 – letnia gwarancja producenta
Obudowa	Pełne ekranowanie (360 ^o) metalowa
Zgodność z kategorią	Z kategorią 6A (kompatybilność wsteczna)
Zakres średnicy kabli (AWG)	AWG od 24/1 do 22/1 (dla kabli typu drut) AWG od 26/7 do 24/7 (dla kabli typu linka)
Doprowadzenie kabla	Standardowo – bez adaptera Pod kątem 90 ^o - z adapterem '6929 9000'
Kodowanie łącza	Zgodnie ze schematami rozszycia TIA 568A / TIA 568B



+48 65 528 71 99
+48 65 528 71 98 fax



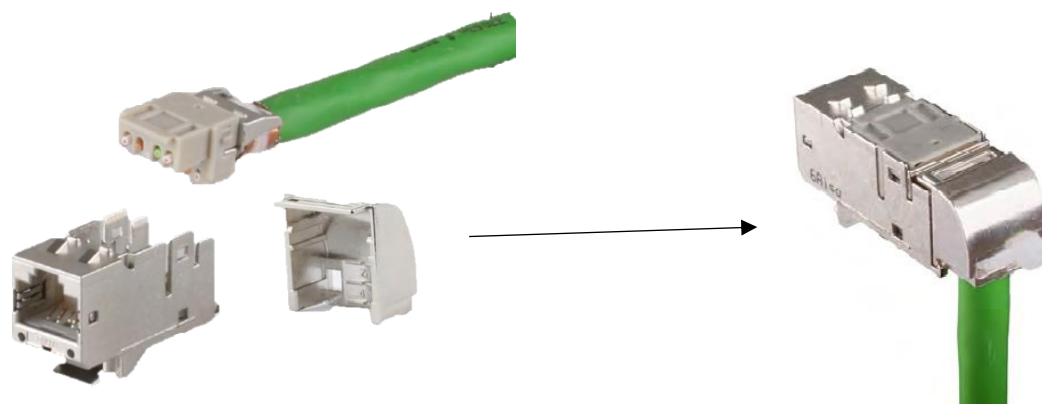
ul. Austriacka 4
64-100 Leszno



www.s-cabling.pl
email: s-cabling@s-cabling.pl

Specyfikacja techniczna produktu

Cecha	Właściwość
Wytrzymałość napięciowa	Kontakt/kontakt: 1000 VDC Kontakt/masa: 1500 VDC
Rezystancja izolacji	>500 MegaOhm
Rezystancja kontaktu	<20 MiliOhm
Złącze szczelinowe	IDC LSA



Zgodność z wymaganiami zawartymi w normach:

- PN-EN 50173-1:2013
- EN 50173-1:2011
- ISO/IEC 11801 Edition 2.2
- ANSI/TIA-568-C.0
- ANSI/TIA-568-C.1
- ANSI/TIA-568-C.2

Informacja o numerze katalogowym

Nr. katalogowy	Nazwa produktu
6920 1052.1	Moduł RJ45 keystone CobiDat KS STP, Kat 6A - Klasa EA - 10Gbit
6920 0052/P.1	Moduł RJ45 keystone CobiDat KS STP, Kat 6A - 10Gbit, GHMT-PVP
6929 9000	Adapter 90° do kąтового doprowadzenia kabla (opakowanie 20 sztuk)



+48 65 528 71 99
+48 65 528 71 98 fax



ul. Austriacka 4
64-100 Leszno



www.s-cabling.pl
email: s-cabling@s-cabling.pl