

GNIAZDA EKROWANE Z-MAX™ 6A

Łącząc wyjątkowe parametry kategorii 6A z najlepszym w tej klasie urządzeń czasem zakończenia kabla, ekranowane gniazdo Z-MAX 6A stanowi jeden z głównych elementów ekranowanego systemu okablowania Z-MAX 6A. Moduł Z-MAX z nawiązką spełnia wszystkie odnośne normy przemysłowe, wśród których są TIS-568-B.2-10 oraz ISO/IEC 11801:2002 Zmiana 1, Klasa EA. Wyjątkową wydajność transmisji uzyskuje się dzięki innowacyjnemu procesowi zakończenia Z-TOOL, modułowi zakończenia Zero-Cross, specjalnemu rozmieszczeniu zacisków IDC po przekątnej zapewniające osiągnięcie wydajności AXT oraz doskonałemu przewodzeniu sygnału w połączeniu ze zgłoszoną do opatentowania technologią wtyku opartą na płytce drukowanej zawartej w kablach krosowych Z-MAX.



ZGŁOSZENIE PATENTOWE

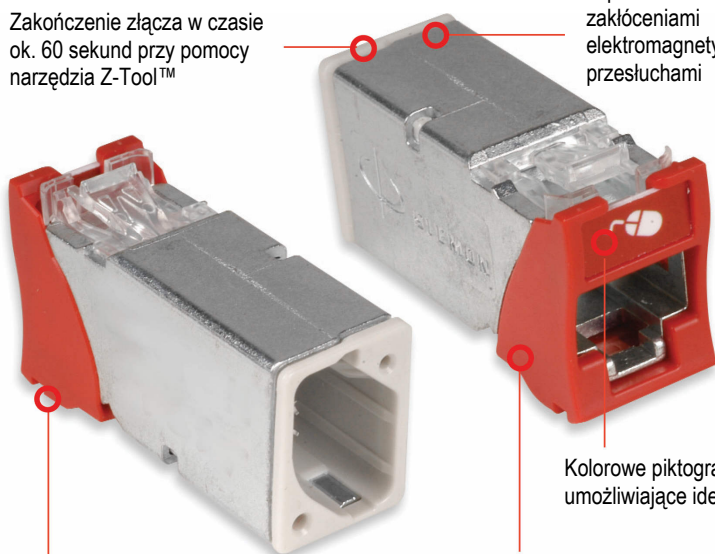


Z-MAX™

OBSZAR ROBOCZY

Zakończenie złącza w czasie ok. 60 sekund przy pomocy narzędzia Z-Tool™

Wytrzymała odlewana obudowa zapewnia ekranowanie przed zakłóceniami elektromagnetycznymi oraz przesłuchami



Kolorowe piktogramy umożliwiające identyfikację portu

Gniazda dostępne są w szerokiej gamie kolorów i mocowań na płytach MAX oraz akcesoriów - dostępna również wersja Keystone

Możliwość montażu gniazda z przodu lub z tyłu

ZGODNOŚĆ Z NORMAMI

- ANSI/TIA-568-B.2-10
- ISO/IEC 11801: 2002 Zmiana 1 (klasa EA)
- IEEE 802.3an
- IEEE 802.3af (PoE)
- IEEE 802.3at (PoE+)
- IEC 60603-7
- TIA-968-A (poprz. FCC część 68, dział F)

Moduł zakończenia Zero-cross przyspiesza zakańczanie żył i eliminuje krzyżowanie par

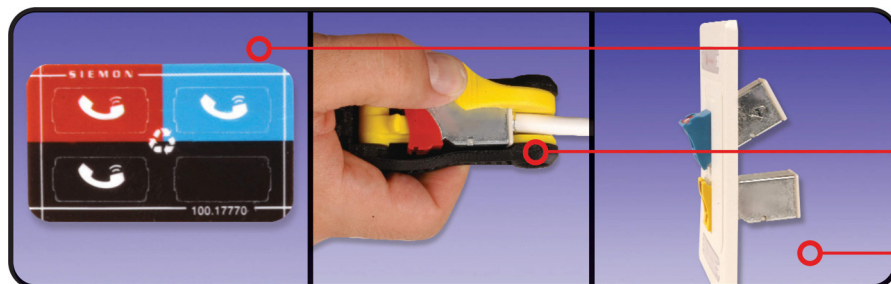


Szybkie dołączenie ekranu oraz blokada powłoki kabla poprzez wbudowany zagięty uchwyt metalowy

Dobrze widoczne piktogramy dostępne na wygodnej ramce

Ergonomiczne i łatwe w użyciu narzędzie Z-Tool zapewnia szybkie zakończenie kabla bez użycia dużej siły

Hybrydowa konstrukcja umożliwia montaż tego samego gniazda na płasko lub pod kątem



CONNECTING THE WORLD TO A HIGHER STANDARD

WWW.SIEMON.COM



SIEMON™

INFORMACJE O PRODUKCIE

Dane techniczne

PARAMETRY ELEKTRYCZNE	
Rezystancja styku	20 mΩ
Rezystancja wejście do wyjścia	200 mΩ
Min. wytrzymałość dielektryczna (styk do styku)	1000 V DC lub AC, szczytowa
Min. wytrzymałość dielektryczna	1500 V DC lub AC, szczytowa
Rezystancja izolacji	500 MΩ
Kompatybilność	wsteczna z kat. 5e i kat. 6
Prąd przewodzenia	1,5 A
PoE	możliwość stosowania w standardzie PoE i PoE+
PARAMETRY MECHANICZNE — OGÓLNE	
Temperatura pracy	-10 ÷ +60°C
Kategoria palności	UL 94 V-0
Cechy ekologiczne	RoHS, bez zawartości ołowiu, halogenów, PVC
Materiał obudowy	odlew cynkowy
Materiały styku	platerowany brąz fosforowy, stal nierdzewna
Materiały plastikowe	trudnopalne, termoplastyczne
Wymiary (dl. x szer. x wys.)	41,2 x 14,5 x 21,1 mm
Ekran	cała obudowa
PARAMETRY MECHANICZNE — ZŁĄCZE	
Liczba operacji wkładania wtyku	2500
Min. siła kontaktu	50 g
Min. siła wrywająca wtyku	50 N
Kompatybilność wtyku	wtyki RJ45 (8-stykowy) lub RJ11 (6-stykowy)

PARAMETRY MECHANICZNE — ZACISKI	
Średnica żyły (znam.)	23-26 AWG drut lub linka
Zakres średnicy izolacji żyły (maks.)	1,48 mm
Średnica zewnętrzna przewodnika (maks.)	0,60 mm
Średnica zewnętrzna kabla (maks.)	9 mm
Liczba ponownych dołączeń	5
Okablowanie	T568A/B

OBSZAR ROBOCZY

Gniazda ekranowane Z-MAX™ 6A

Z6A-S(XX) Z-MAX 6A moduł ekranowany, hybrydowy (montaż płaski / kątowy)

Z6A-SK(XX) Z-MAX 6A moduł ekranowany, keystone



Z6A-S



Z6A-SK

Ze względu na stały postęp dane techniczne mogą ulec zmianie bez wcześniejszego powiadomienia.

TERA®, MAX® i Z-MAX™ są znakami towarowymi firmy Siemon

Amerika Północna
Watertown, CT USA
Tel. (1) 860 945 4200 USA
Tel. (1) 888 425 6165 Kanada

Europa, Bliski Wschód, Afryka
Surrey, Anglia
Tel. (44) 0 1932 571771

(XX) służy do określenia koloru:

01 = czarny, 02 = biały, 03 = czerwony, 04 = szary, 05 = żółty, 06 = niebieski, 07 = zielony, 09 = pomarańczowy, 20 = kość słoniowa, 25 = jaskrawa biel, 80 = jasna kość słoniowa, 82 = biel alpejska

Hybrydowe gniazdo montuje się w osprzęcie montażowym MAX®. Gniazdo zawiera kartę z 4 piktogramami: jednym dopasowanym kolorystycznie, jednym czerwonym, jednym niebieskim i jednym pustym.

Wersja keystone jest przeznaczona do zamocowania w różnych produktach montowanych na całym świecie i nie jest kompatybilna z osprzętem montażowym MAX. Piktogram nie jest zgodny z gniazdami keystone.

Dodatkowe informacje znajdują się na stronie:
www.siemon.com

Azja / obszar Pacyfiku
Szanghaj, Chiny
Tel. (86) 21 6390 6778

Amerika Środkowa i Południowa
Bogota, Kolumbia
Tel. (571) 317 2121

PROD-SS-ZMAXFUTPMOD ver. A 4/09

© 2009 Siemon

WWW.SIEMON.COM

ISO 9001
CERTIFIED

ISO 14001
CERTIFIED

