

Katalog Produktów 2016

CablingGuard[™]

AT&T Cabling
Zestaw Zarządzania
Warstwą Fizyczną

AT&T Cabling Systems



at&t



AT&T Cabling Systems dostarcza kompletne rozwiązania biznesowe oraz najnowocześniejsze komponenty LAN dostosowane do każdych potrzeb.

AT&T Cabling Systems

Nasze wysokowydajne rozwiązania z zakresu infrastruktury sieciowej, oparte na innowacyjności oraz wysoko zaawansowanej technologii, są najlepszym wyborem niezależnie od aplikacji. Będąc wiernymi wobec dziedzictwa AT&T jako wiodącej firmy na świecie oraz łącząc światowej klasy niezawodność wraz z unikalną gwarancją AT&T Millenium Lifetime Warranty, AT&T Cabling Systems jest kluczem do wieloletniej, niezawodnej oraz bezproblemowej eksploatacji. Dzięki naszym rozwiązaniom, przerwy w pracy systemu są skrócone, natomiast Twoje zyski są powiększone.

AT&T Cabling Systems



Cele AT&T Cabling Systems

- *Dostarczanie rozwiązań infrastruktury sieciowej do każdego miejsca na ziemi.*
- *Dostarczanie wysokowydajnych zaawansowanych technologii oraz usług.*
- *Zaspokojenie potrzeb teleinformatycznych naszych globalnych klientów.*
- *Zapewnienie stałego wsparcia eksperckiego dla naszych klientów*

Cele te są osiągane dzięki unikalnej kombinacji naszej szerokiej wiedzy na temat aspektów okablowania LAN, integralności, pracy zespołowej oraz kreatywności.

A wszystko to pod znaną, szanowaną oraz pewną marką jaką jest AT&T.

AT&T CablingGuard™ Kategoria 5e

Smart Ready | Niekranowany 24-portowy Panel

Opis

CablingGuard™ Smart Ready nieekranowany 24-portowy Kat 5e Panel

Materiał	Stal
Grubość	1.52 mm
Pokrycie	Czarna farba piaskowa
Waga	560 gr.

Temperatury

Instalacja	0°C - 50°C
Praca	0°C - 50°C
Przechowywanie	-20°C - 60°C

Zgodność ze Standardami i Dyrektywami EU

- TIA/EIA-568-C.2 Category 5e Channel
- ISO/IEC 11801 2nd Ed. Amendment

Kwalifikacje

- EN-55022, Class B (Europa)
- FCC Part 15, Subpart J, Class A (USA)
- UL94 V-0
- Brak halogenu w konstrukcji LS0H.

Właściwości Mechaniczne

Gniazdo

Obudowa	Ni/Cu pokryte stopem cynku
Żywotność	Minimum 750 połączeń
Materiał styku	Stop miedzi
Pokrycie styku	1.25µm złoto pokryte niklem
Siła styku	100 g minimum
Siła natężenia wtyku	6.8 kg minimum

Blok IDC

Plastikowa obudowa	Poliwęglan zgodny z UL94V-0
Żywotność	Minimum 20 zakończeń kabla o tej samej średnicy
Materiał styku	Stop miedzi
Pokrycie styku IDC	Matowana cyna
Zgodne przewody	22-24 AWG drut



Informacje do Zamówienia

Opis	Wys	Wymiary mm	Kolor	P/N
CablingGuard™ 24xRJ45 nieekranowany Kat 5e 19" Smart Ready Panel	1U	44.45x482.6x28.4	Czarny	CPU5EJV024U-BK1U

AT&T CablingGuard™ Kategoria 5e

Smart Ready | Ekranowany 24-portowy Panel

Opis

CablingGuard™ Smart Ready ekranowany 24xRJ45 Kat 5e Panel

Materiał	Stal
Grubość	1.52 mm
Pokrycie	Czarna farba piaskowa
Waga	840 gr.

Temperatury

Instalacja	0°C - 50°C
Praca	0°C - 50°C
Przechowywanie	-20°C - 60°C

Zgodność ze Standardami i Dyrektywami EU

- TIA/EIA-568-C.2 Category 5e Channel
- ISO/IEC 11801 2nd Ed. Amendment

Kwalifikacje

- EN-55022, Class B (Europa)
- FCC Part 15, Subpart J, Class A (USA)
- UL94 V-0
- Brak halogenu w konstrukcji LS0H.

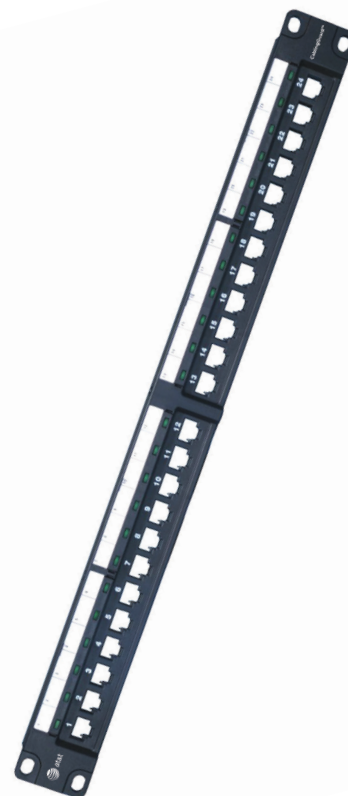
Właściwości Mechaniczne

Gniazdo

Obudowa	Ni/Cu pokryte stopem cynku
Żywotność	Minimum 750 połączeń
Materiał styku	Stop miedzi
Pokrycie styku	1.25µm złoto pokryte niklem
Siła styku	100 g minimum
Siła natężenia wtyku	6.8 kg minimum

Blok IDC

Plastikowa obudowa	Poliwęglan zgodny z UL94V-0
Żywotność	Minimum 20 zakończeń kabla o tej samej średnicy
Materiał styku	Stop miedzi
Pokrycie styku IDC	Matowana cyna
Zgodne przewody	22-24 AWG drut



Informacje do Zamówienia

Opis	Wys	Wymiary mm	Kolor	P/N
CablingGuard™ 24xRJ45 ekranowany Kat 5e 19" Smart Ready Panel	1U	44.45x482.6x28.4	Czarny	CPS5EJV024U-BK1U

AT&T CablingGuard™ Kategoria 5e

Smart | Nieekranowany 24-portowy Panel

Opis

CablingGuard™ Smart Nieekranowany 24xRJ45 Kat 5e Panel

Materiał	Stal
Grubość	1.52 mm
Pokrycie	Czarna farba piaskowa
Waga	560 gr.

Temperatury

Instalacja	0°C - 50°C
Praca	0°C - 50°C
Przechowywanie	-20°C - 60°C

Zgodność ze Standardami i Dyrektywami EU

- TIA/EIA-568-C.2 Category 5e Channel
- ISO/IEC 11801 2nd Ed. Amendment

Kwalifikacje

- EN-55022, Class B (Europa)
- FCC Part 15, Subpart J, Class A (USA)
- UL94 V-0
- Brak halogenu w konstrukcji LSOH.

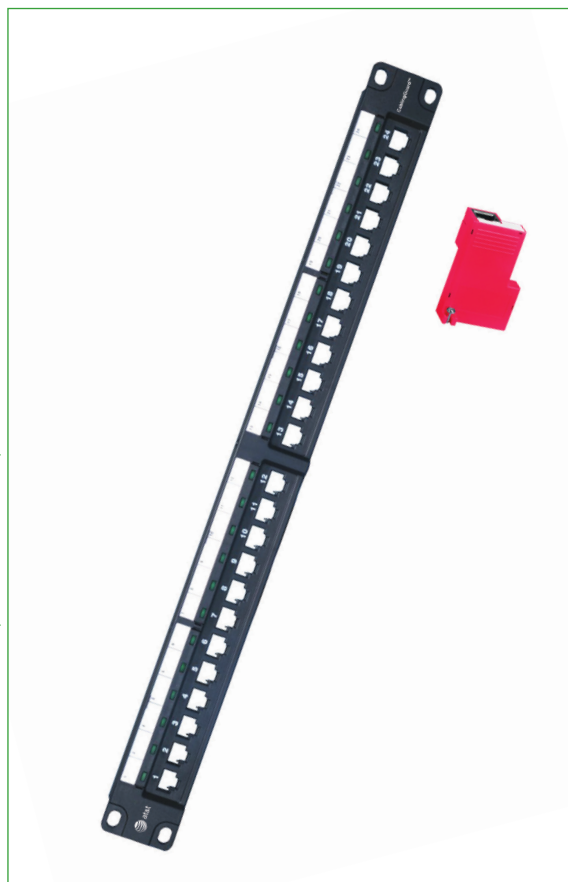
Właściwości Mechaniczne

Gniazdo

Obudowa	Ni/Cu pokryte stopem cynku
Żywotność	Minimum 750 połączeń
Materiał styku	Stop miedzi
Pokrycie styku	1.25µm złoto pokryte niklem
Siła styku	100 g minimum
Siła natężenia wtyku	6.8 kg minimum

Blok IDC

Plastikowa obudowa	Poliwęglan zgodny z UL94V-0
Żywotność	Minimum 20 zakończeń kabla o tej samej średnicy
Materiał styku	Stop miedzi
Pokrycie styku IDC	Matowana cyna
Zgodne przewody	22-24 AWG drut



Informacje do Zamówienia

Opis	Wys	Wymiary mm	Kolor	P/N
CablingGuard™ 24xRJ45 Nieekranowany Kat 5e 19" Panel z kartą Smart	1U	44.45x482.6x28.4	Black	CPU5EJV024E-BK1U

AT&T CablingGuard™ Kategoria 5e

Smart | Ekranowany 24-portowy Panel

Opis

CablingGuard™ Smart Ekranowany 24xRJ45 Kat 5e Panel

Materiał	Stal
Grubość	1.52 mm
Pokrycie	Czarna farba piaskowa
Waga	840 gr.

Temperatury

Instalacja	0°C - 50°C
Praca	0°C - 50°C
Przechowywanie	-20°C - 60°C

Zgodność ze Standardami i Dyrektywami EU

- TIA/EIA-568-C.2 Category 5e Channel
- ISO/IEC 11801 2nd Ed. Amendment

Kwalifikacje

- EN-55022, Class B (Europa)
- FCC Part 15, Subpart J, Class A (USA)
- UL94 V-0
- Brak halogenu w konstrukcji LSOH.

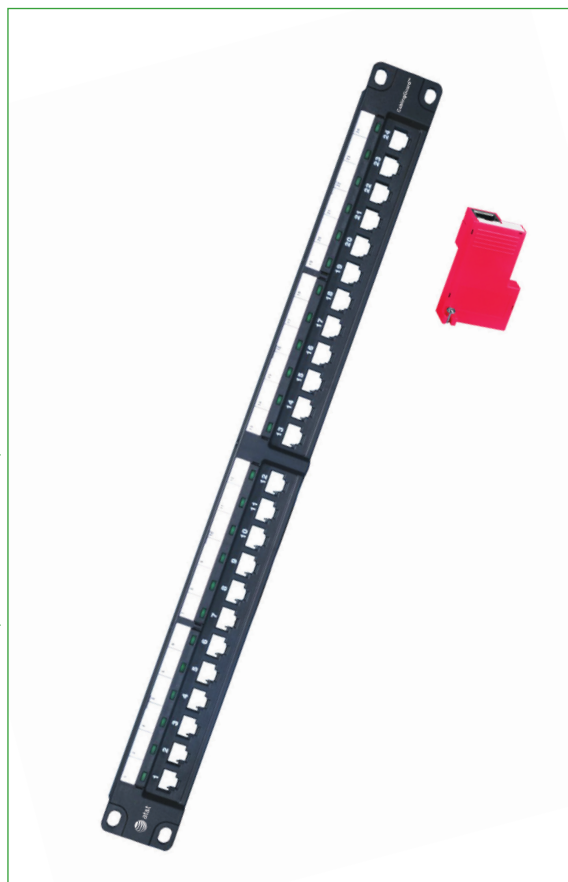
Właściwości Mechaniczne

Gniazdo

Obudowa	Ni/Cu pokryte stopem cynku
Żywotność	Minimum 750 połączeń
Materiał styku	Stop miedzi
Pokrycie styku	1.25µm złoto pokryte niklem
Siła styku	100 g minimum
Siła nateżenia wtyku	6.8 kg minimum

Blok IDC

Plastikowa obudowa	Poliwęglan zgodny z UL94V-0
Żywotność	Minimum 20 zakończeń kabla o tej samej średnicy
Materiał styku	Stop miedzi
Pokrycie styku IDC	Matowana cyna
Zgodne przewody	22-24 AWG drut



Informacje do Zamówienia

Opis	Wys	Wymiary mm	Kolor	P/N
CablingGuard™ 24xRJ45 Ekranowany Kat 5e 19" Panel z kartą Smart CL2	1U	44.45x482.6x28.4	Black	CPS5EJV024E-BK1U

AT&T CablingGuard™ Kategoria 6

Smart Ready | Unshielded 24 Port Patch Panel

Opis

CablingGuard™ Smart Ready Unshielded 24 Port CAT 6 Patch Panel

Materiał	Stal
Grubość	1.52 mm
Pokrycie	Czarna farba piaskowa
Waga	560 gr.

Temperatury

Instalacja	0°C - 50°C
Praca	0°C - 50°C
Przechowywanie	-20°C - 60°C

Zgodność ze Standardami i Dyrektywami EU

- TIA/EIA-568-C.2 Category 6 Channel
- ISO/IEC 11801 2nd Ed. Amendment

Kwalifikacje

- EN-55022, Class B (Europa)
- FCC Part 15, Subpart J, Class A (USA)
- UL94 V-0
- Brak halogenu w konstrukcji LS0H.

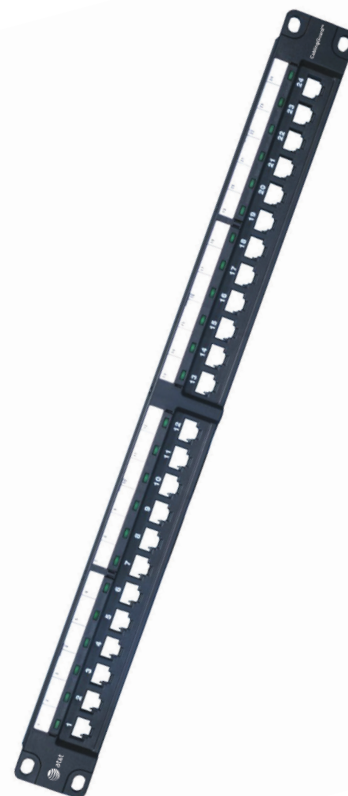
Właściwości Mechaniczne

Gniazdo

Obudowa	Ni/Cu pokryte stopem cynku
Żywotność	Minimum 750 połączeń
Materiał styku	Stop miedzi
Pokrycie styku	1.25µm złoto pokryte niklem
Siła styku	100 g minimum
Siła natężenia wtyku	6.8 kg minimum

Blok IDC

Plastikowa obudowa	Poliwęglan zgodny z UL94V-0
Żywotność	Minimum 20 zakończeń kabla o tej samej średnicy
Materiał styku	Stop miedzi
Pokrycie styku IDC	Matowana cyna
Zgodne przewody	22-24 AWG drut



Informacje do Zamówienia

Opis	Wys	Wymiary mm	Kolor	P/N
CablingGuard™ 24 port RJ45 Unshielded CAT 6 19" Smart Ready Patch Panel	1U	44.45x482.6x28.4	Black	CPU06JV024U-BK1U

AT&T CablingGuard™ Kategoria 6

Smart Ready | Shielded 24 Port Patch Panel

Opis

CablingGuard™ Smart Ready Shielded 24 Port CAT 6 Patch Panel

Materiał	Stal
Grubość	1.52 mm
Pokrycie	Czarna farba piaskowa
Waga	840 gr.

Temperatury

Instalacja	0°C - 50°C
Praca	0°C - 50°C
Przechowywanie	-20°C - 60°C

Zgodność ze Standardami i Dyrektywami EU

- TIA/EIA-568-C.2 Category 6 Channel
- ISO/IEC 11801 2nd Ed. Amendment

Kwalifikacje

- EN-55022, Class B (Europa)
- FCC Part 15, Subpart J, Class A (USA)
- UL94 V-0
- Brak halogenu w konstrukcji LS0H.

Właściwości Mechaniczne

Gniazdo

Obudowa	Ni/Cu pokryte stopem cynku
Żywotność	Minimum 750 połączeń
Materiał styku	Stop miedzi
Pokrycie styku	1.25µm złoto pokryte niklem
Siła styku	100 g minimum
Siła natężenia wtyku	6.8 kg minimum

Blok IDC

Plastikowa obudowa	Poliwęglan zgodny z UL94V-0
Żywotność	Minimum 20 zakończeń kabla o tej samej średnicy
Materiał styku	Stop miedzi
Pokrycie styku IDC	Matowana cyna
Zgodne przewody	22-24 AWG drut



Informacje do Zamówienia

Opis	Wys	Wymiary mm	Kolor	P/N
CablingGuard™ 24 port RJ45 Shielded CAT 6 19" Smart Ready Patch Panel	1U	44.45x482.6x28.4	Black	CPS06JV024U-BK1U

AT&T CablingGuard™ Kategoria 6

Smart | Nieekranowany 24-portowy Panel

Opis

CablingGuard™ Smart Nieekranowany 24xRJ45 Kat 6 Panel

Materiał	Stal
Grubość	1.52 mm
Pokrycie	Czarna farba piaskowa
Waga	560 gr.

Temperatury

Instalacja	0°C - 50°C
Praca	0°C - 50°C
Przechowywanie	-20°C - 60°C

Zgodność ze Standardami i Dyrektywami EU

- TIA/EIA-568-C.2 Category 6 Channel
- ISO/IEC 11801 2nd Ed. Amendment

Kwalifikacje

- EN-55022, Class B (Europa)
- FCC Part 15, Subpart J, Class A (USA)
- UL94 V-0
- Brak halogenu w konstrukcji LSOH.

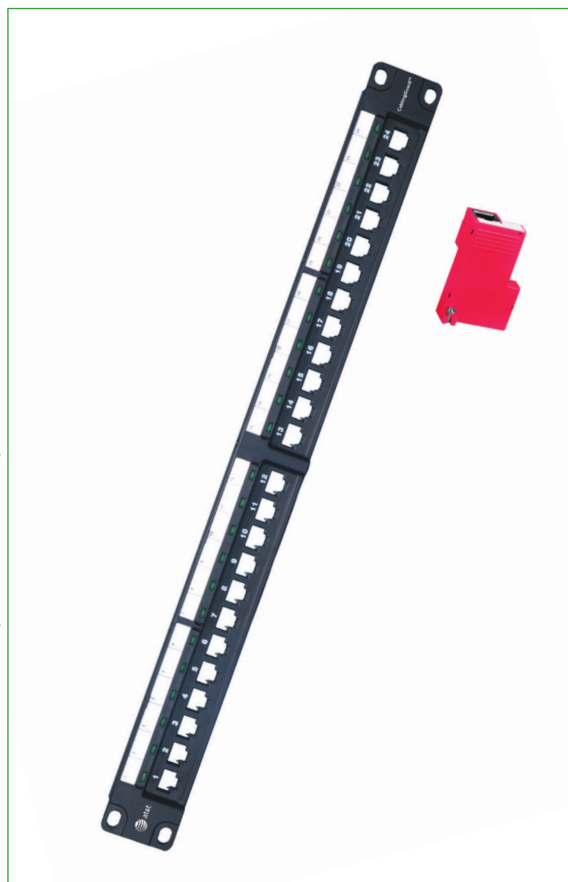
Właściwości Mechaniczne

Gniazdo

Obudowa	Ni/Cu pokryte stopem cynku
Żywotność	Minimum 750 połączeń
Materiał styku	Stop miedzi
Pokrycie styku	1.25µm złoto pokryte niklem
Siła styku	100 g minimum
Siła natężenia wtyku	6.8 kg minimum

Blok IDC

Plastikowa obudowa	Poliwęglan zgodny z UL94V-0
Żywotność	Minimum 20 zakończeń kabla o tej samej średnicy
Materiał styku	Stop miedzi
Pokrycie styku IDC	Matowana cyna
Zgodne przewody	22-24 AWG drut



Informacje do Zamówienia

Opis	Wys	Wymiary mm	Kolor	P/N
CablingGuard™ 24xRJ45 Nieekranowany Kat 6 19" Panel z kartą Smart CL2	1U	44.45x482.6x28.4	Black	CPS06JV024E-BK1U

AT&T CablingGuard™ Kategoria 6

Smart | Ekranowany 24-portowy Panel

Opis

CablingGuard™ Smart Ekranowany 24xRJ45 Kat 6 Panel

Materiał	Stal
Grubość	1.52 mm
Pokrycie	Czarna farba piaskowa
Waga	840 gr.

Temperatury

Instalacja	0°C - 50°C
Praca	0°C - 50°C
Przechowywanie	-20°C - 60°C

Zgodność ze Standardami i Dyrektywami EU

- TIA/EIA-568-C.2 Category 6 Channel
- ISO/IEC 11801 2nd Ed. Amendment

Kwalifikacje

- EN-55022, Class B (Europa)
- FCC Part 15, Subpart J, Class A (USA)
- UL94 V-0
- Brak halogenu w konstrukcji LSOH.

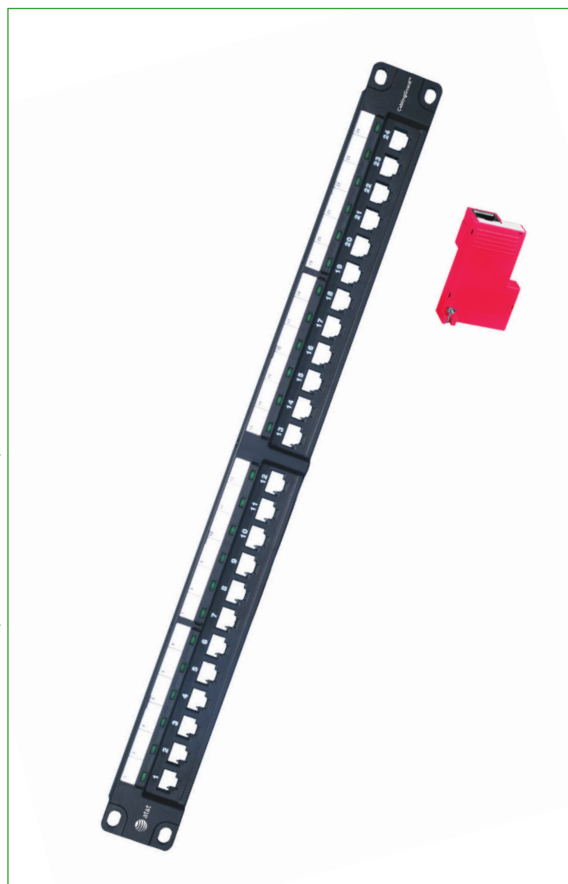
Właściwości Mechaniczne

Gniazdo

Obudowa	Ni/Cu pokryte stopem cynku
Żywotność	Minimum 750 połączeń
Materiał styku	Stop miedzi
Pokrycie styku	1.25µm złoto pokryte niklem
Siła styku	100 g minimum
Siła natężenia wtyku	6.8 kg minimum

Blok IDC

Plastikowa obudowa	Poliwęglan zgodny z UL94V-0
Żywotność	Minimum 20 zakończeń kabla o tej samej średnicy
Materiał styku	Stop miedzi
Pokrycie styku IDC	Matowana cyna
Zgodne przewody	22-24 AWG drut



Informacje do Zamówienia

Opis	Wys	Wymiary mm	Kolor	P/N
CablingGuard™ 24xRJ45 Ekranowany Kat 6 19" Panel z kartą Smart CL2	1U	44.45x482.6x28.4	Black	CPS06JV024E-BK1U

AT&T CablingGuard™ Kategoria 6A

Smart Ready | Nieekranowany 24-portowy Panel

Opis

CablingGuard™ Smart Ready Nieekranowany 24xRJ45 Kat 6A Panel

Materiał	Stal
Grubość	1.52 mm
Pokrycie	Czarna farba piaskowa
Waga	560 gr.

Temperatury

Instalacja	0°C - 50°C
Praca	0°C - 50°C
Przechowywanie	-20°C - 60°C

Zgodność ze Standardami i Dyrektywami EU

- TIA/EIA-568-C.2 Category 6A Channel
- ISO/IEC 11801 2nd Ed. Amendment

Kwalifikacje

- EN-55022, Class B (Europa)
- FCC Part 15, Subpart J, Class A (USA)
- UL94 V-0
- Brak halogenu w konstrukcji LS0H.

Właściwości Mechaniczne

Gniazdo

Obudowa	Ni/Cu pokryte stopem cynku
Żywotność	Minimum 750 połączeń
Materiał styku	Stop miedzi
Pokrycie styku	1.25µm złoto pokryte niklem
Siła styku	100 g minimum
Siła natężenia wtyku	6.8 kg minimum

Blok IDC

Plastikowa obudowa	Poliwęglan zgodny z UL94V-0
Żywotność	Minimum 20 zakończeń kabla o tej samej średnicy
Materiał styku	Stop miedzi
Pokrycie styku IDC	Matowana cyna
Zgodne przewody	22-24 AWG drut



Informacje do Zamówienia

Opis	Wys	Wymiary mm	Kolor	P/N
CablingGuard™ 24xRJ45 Nieekranowany Kat 6A 19" Smart Ready Panel	1U	44.45x482.6x28.4	Czarny	CPU6AJV024U-BK1U

AT&T CablingGuard™ Kategoria 6A

Smart Ready | Ekranowany 24-portowy Panel

Description

CablingGuard™ Smart Ready Ekranowany 24xRJ45 Kat 6A Panel

Materiał	Stal
Grubość	1.52 mm
Pokrycie	Czarna farba piaskowa
Waga	840 gr.

Temperatury

Instalacja	0°C - 50°C
Praca	0°C - 50°C
Przechowywanie	-20°C - 60°C

Zgodność ze Standardami i Dyrektywami EU

- TIA/EIA-568-C.2 Category 6A Channel
- ISO/IEC 11801 2nd Ed. Amendment

Kwalifikacje

- EN-55022, Class B (Europa)
- FCC Part 15, Subpart J, Class A (USA)
- UL94 V-0
- Brak halogenu w konstrukcji LS0H.

Właściwości Mechaniczne

Gniazdo

Obudowa	Ni/Cu pokryte stopem cynku
Żywotność	Minimum 750 połączeń
Materiał styku	Stop miedzi
Pokrycie styku	1.25µm złoto pokryte niklem
Siła styku	100 g minimum
Siła natężenia wtyku	6.8 kg minimum

Blok IDC

Plastikowa obudowa	Poliwęglan zgodny z UL94V-0
Żywotność	Minimum 20 zakończeń kabla o tej samej średnicy
Materiał styku	Stop miedzi
Pokrycie styku IDC	Matowana cyna
Zgodne przewody	22-24 AWG drut



Informacje do Zamówienia

Opis	Wys	Wymiary mm	Kolor	P/N
CablingGuard™ 24xRJ45 Ekranowany Kat 6A 19" Smart Ready Panel	1U	44.45x482.6x28.4	Czarny	CPS6AJV024U-BK1U

AT&T CablingGuard™ Kategoria 6A

Smart | Nieekranowany 24-portowy Panel

Opis

CablingGuard™ Smart Nieekranowany 24xRJ45 Kat 6A Panel

Materiał	Stal
Grubość	1.52 mm
Pokrycie	Czarna farba piaskowa
Waga	560 gr.

Temperatury

Instalacja	0°C - 50°C
Praca	0°C - 50°C
Przechowywanie	-20°C - 60°C

Zgodność ze Standardami i Dyrektywami EU

- TIA/EIA-568-C.2 Category 6A Channel
- ISO/IEC 11801 2nd Ed. Amendment

Kwalifikacje

- EN-55022, Class B (Europa)
- FCC Part 15, Subpart J, Class A (USA)
- UL94 V-0
- Brak halogenu w konstrukcji LSOH.

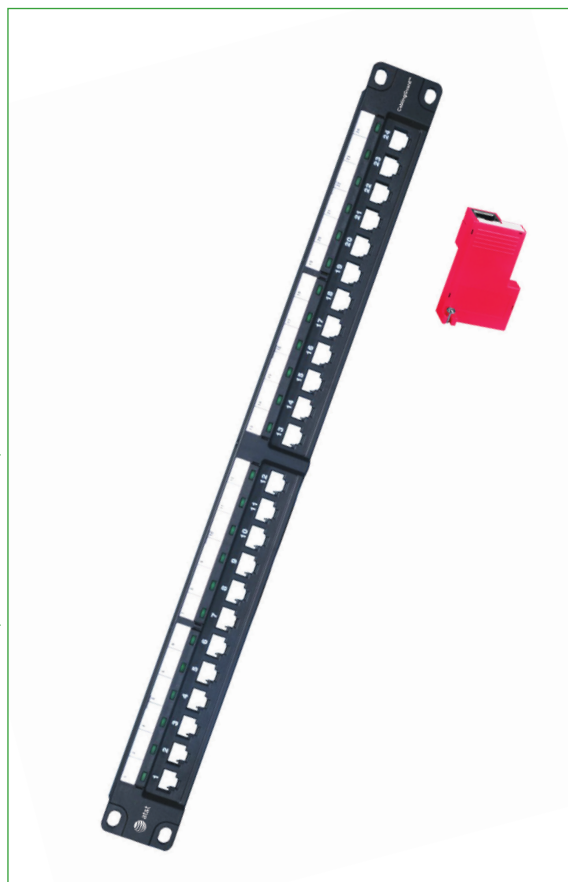
Właściwości Mechaniczne

Gniazdo

Obudowa	Ni/Cu pokryte stopem cynku
Żywotność	Minimum 750 połączeń
Materiał styku	Stop miedzi
Pokrycie styku	1.25µm złoto pokryte niklem
Siła styku	100 g minimum
Siła natężenia wtyku	6.8 kg minimum

Blok IDC

Plastikowa obudowa	Poliwęglan zgodny z UL94V-0
Żywotność	Minimum 20 zakończeń kabla o tej samej średnicy
Materiał styku	Stop miedzi
Pokrycie styku IDC	Matowana cyna
Zgodne przewody	22-24 AWG drut



Informacje do Zamówienia

Opis	Wys	Wymiary mm	Kolor	P/N
CablingGuard™ 24xRJ45 Nieekranowany Kat 6A 19" Panel z kartą Smart CL2	1U	44.45x482.6x28.4	Czarny	CPU6AJV024E-BK1U

AT&T CablingGuard™ Kategoria 6A

Smart | Ekranowany 24-portowy Panel

Description

CablingGuard™ Smart Ekranowany 24xRJ45 Kat 6A Panel

Material	Stal
Grubość	1.52 mm
Pokrycie	Czarna farba piaskowa
Waga	840 gr.

Temperatury

Instalacja	0°C - 50°C
Praca	0°C - 50°C
Przechowywanie	-20°C - 60°C

Zgodność ze Standardami i Dyrektywami EU

- TIA/EIA-568-C.2 Category 6A Channel
- ISO/IEC 11801 2nd Ed. Amendment

Kwalifikacje

- EN-55022, Class B (Europa)
- FCC Part 15, Subpart J, Class A (USA)
- UL94 V-0
- Brak halogenu w konstrukcji LSOH.

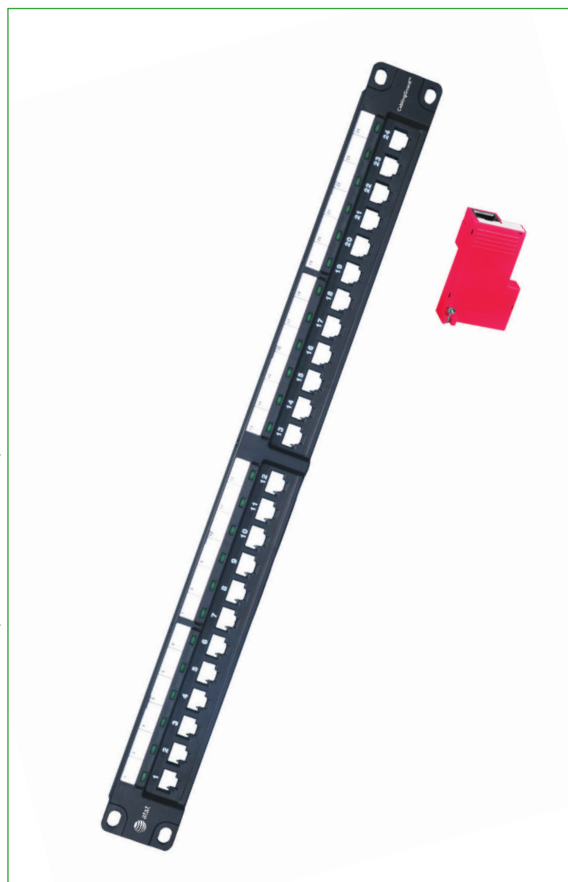
Właściwości Mechaniczne

Gniazdo

Obudowa	Ni/Cu pokryte stopem cynku
Żywotność	Minimum 750 połączeń
Materiał styku	Stop miedzi
Pokrycie styku	1.25µm złoto pokryte niklem
Siła styku	100 g minimum
Siła natężenia wtyku	6.8 kg minimum

Blok IDC

Plastikowa obudowa	Poliwęglan zgodny z UL94V-0
Żywotność	Minimum 20 zakończeń kabla o tej samej średnicy
Materiał styku	Stop miedzi
Pokrycie styku IDC	Matowana cyna
Zgodne przewody	22-24 AWG drut



Informacje do Zamówienia

Opis	Wys	Wymiary mm	Kolor	P/N
CablingGuard™ 24xRJ45 Ekranowany Kat 6A 19" Panel z kartą Smart CL2	1U	44.45x482.6x28.4	Czarny	CPS6AJV024E-BK1U

AT&T CablingGuard™

Fabrycznie Zakończony Modułarny Panel Światłowodowy

Opis

CablingGuard™ Fabrycznie Zakończony Modułarny Panel FO

Możliwe włókna Jednomodowe: OS1 & OS2.
Wielomodowe: OM1, OM2, OM3 & OM4

Materiał **Stal 16 AWG**

Pokrycie i kolor Czarna farba proszkowa

Miejsca na kasety **4**

Pojemność włókien 96 (12 Duplex LC x 4 Kasety)
48 (12 Simplex SC x 4 Kasety)
4 Kasety MTP-MTP

Insertion Loss **0.50 dB/kasetę (Standard)**
0.35 dB/kasetę (low-loss)

Temperatura instalacji -40 do +75C

Temperatura pracy -40 do +75C

Temperatura stała -40 do +75C

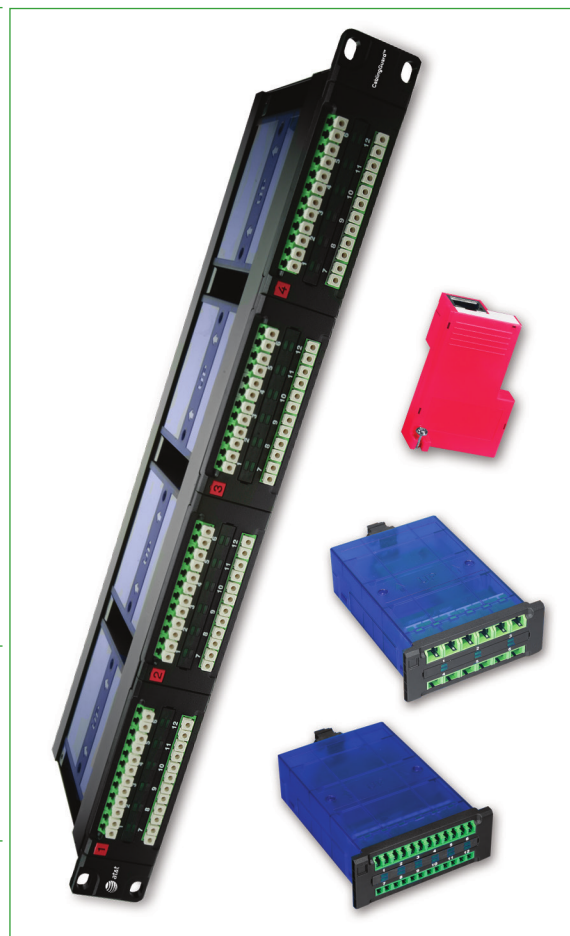
Opakowanie Jedna jednostka na box

Zgodność ze Standardami i Dyrektywami EU

- ANSI/TIA-568-C.3
- ISO/IEC-11801 (2nd Edition)
- FCC Part F.68.5

Kwalifikacje

- UL94 V-0
- UL 1863 & CSA 22.2 (Rozpatrywane)



Informacje do Zamówienia - Panel

Opis	Wys	Wymiary mm	Kolor	P/N
CablingGuard™ Nieuzbrojony Panel FO, 19", 4 Miejsca na kasety	1U	31.8x482.6x162	Czarny	CPF00JV004N-BK1U

Informacje do Zamówienia - Karta Smart

Opis	Wys	Wymiary mm	Kolor	P/N
CablingGuard™ Karta Smart CL2 dla Panelu FO	1U	42x62x22	Czer.	CRSFPFL201N

Informacje do Zamówienia - Kasety

Opis	Wys	Złącze	P/N
CablingGuard™ 1x12 MTP - 12xLC	1U	MTP-LC	CKLFPJ1212N-BK51
CablingGuard™ 2x12 MTP - 24xLC	1U	MTP-LC	CKLFPJ1224N-BK51
CablingGuard™ 1x12 MTP - 12xSC	1U	MTP-SC	CKSFPJ1212N-BK51
CablingGuard™ 1xMTP - 1xMTP	1U	MTP-MTP	CKMFPJ0101N-BK51
CablingGuard™ 1xMTP - 2xMTP	1U	MTP-MTP	CKMFPJ0102N-BK51
CablingGuard™ 1xMTP - 3xMTP	1U	MTP-MTP	CKMFPJ0103N-BK51
CablingGuard™ 2xMTP - 2xMTP	1U	MTP-MTP	CKMFPJ0202N-BK51
CablingGuard™ 2xMTP - 3xMTP	1U	MTP-MTP	CKMFPJ0203N-BK51

AT&T CablingGuard™

Karta Smart

Opis

CablingGuard Karta Smart dla paneli Smart Ready	
Zgodność z panelami	Kat 5e, Kat 6 lub Kat 6A Fabrycznie zakończone panele FO
Połączenia	Gniazdo RJ45 52-pinowe złącze krawędziowe
Kolor	Czerwony

Zgodność ze Standardami i Dyrektywami EU

- FCC Subpart F 68.5

Kwalifikacje

- UL 1863
- CSA 22.2

Właściwości Mechaniczne

Materiał	Plastik (obudowa)
Grubość	1.52 mm
Zasilanie	Połączenie do Analizatora Infrastruktury CablingGuard™
Żywotność	Minimum 50 połączeń
Pokrycie styków	Złote, 1.25µm
Temperatury	
Instalacja	0°C - 50°C
Praca	0°C - 50°C
Przechowywanie	-20°C - 60°C



Informacje do zamówienia - Karta Smart dla Paneli Miedzianych

Opis	Wys	Wymiary mm	Kolor	P/N
CablingGuard™ Karta Smart CL2 dla Paneli Miedzianych	1U	42x62x22	Czer.	CRSCPCL201N

Informacje do zamówienia - Karta Smart dla Paneli FO

Opis	Wys	Wymiary mm	Kolor	P/N
CablingGuard™ Karta Smart CL2 dla Fabrycznie Zakończonych Paneli FO	1U	42x62x22	Czer.	CRSFPFL201N

AT&T CablingGuard™

576-portowy Analizator Infrastruktury Kanału

Opis

576-portowy Analizator Infrastruktury Kanału

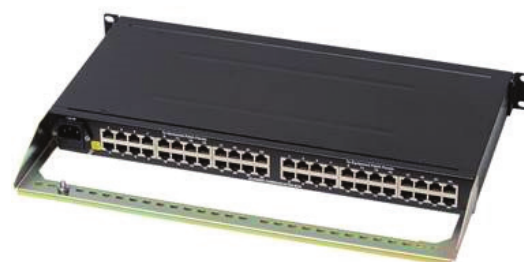
Materiał	Stal grubości 1.52 mm
Kolor oraz pokrycie	Czarna farba proszkowa
Warunki przechowywania	-10 do 60°C, 10 do 95% Wilgotności Względnej niekondensującej
Warunki pracy oraz instalacji	0 do 50°C, 15-90% Wilgotności Względnej niekondensującej
Opakowanie	Jedna jednostka na box
Waga	4 Kg

Zgodność ze Standardami

- HTTP
- SNMP (tylko odczyt)
- EN-55022, Class B (Europa)
- FCC Part 15, Class B (USA)
- UL 1950
- IEC 60950
- CSA 950

Właściwości Elektryczne

Max. zużycie energii	30 Watów
Zasilanie AC	110-240VAC, 50-60Hz
Wydzielanie ciepła	12 BTU/godzinę
Opór izolacji	100 MegaOmów min @ 500 Vdc



Aksesororia

- Każdy Analizator Infrastruktury jest dostarczony z jednym uniwersalnym zestawem montażowym 19 cali
- Standardowy kabel zasilający IEC 60320 (wtyk C13) jest wymagany, ale nie znajduje się w zestawie

Informacje do Zamówienia

Opis	Wys	Kolor	Opakowanie	P/N
576-portowy Analizator Infrastruktury Kanału CablingGuard™	1U	Czarny	1/Box	CSS00JV576N-BK1U

AT&T CablingGuard™

Oprogramowanie

Opis

Oprogramowanie CablingGuard™ jest zaprojektowane dla środowisk Windows 32-bit lub 64-bit i wymaga sieci TCP/IP

Następujące wymagania sprzętowe są rekomendowane:

Serwer*:

Wspierane Systemy Operacyjne: Windows Server 2008

Windows Server 2008 R2

Serwer powinien spełniać wymagania Microsoftu

Baza Danych*:

Microsoft SQL Server Express 2008

Microsoft SQL Server Express 2008 R2

Wspierane Przeglądarki*:

Microsoft Internet Explorer 7.0 lub wyżej

Firefox 3.2 lub wyżej

Rekomendowana rozdzielczość ekranu wynosi 1200 x 800 lub wyżej

Microsoft Silverlight jest wymagany na urządzeniu sieciowym

Rok wsparcia technicznego dostarczonego z początkowym zakupem (możliwość odnowienia)

* AT&T Cabling Systems rekomenduje Windows Server 2008 R2 oraz SQL Server Express 2008 R2.

Właściwości i Zyski

- Hierarchiczny widok całej infrastruktury warstwy 1
- Monitorowanie wszystkich połączeń/rozłączeń
- Mechanizm "Przeciągnij i upuść" dla zadań
- Zadania dla urządzeń końcowych oraz szafek kablowych
- Wspieranie przetaczania
- Możliwość wyszukiwania elementów sieci oraz informacji
- Dziennik zdarzeń dla sprawdzanych tras
- Łączenie elementów sieci do map budynków
- Rozbudowane możliwości graficzne oraz mapujące, włączając w to przybliżanie, pozycjonowanie, skalowanie oraz mini-mapę
- Śledzenie po wszystkich elementach kanału
- Nieograniczona liczba użytkowników na licencję
- Możliwości importu i eksportu danych
- Automatyczna detekcja elementów warstwy 2 oraz 3
- Tryb operacji offline i online
- Wspieranie dla wielu języków
- Plik pomocy HTML



Informacje do Zamówienia

Opis	P/N
AT&T CablingGuard™ Oprogramowanie	CFG4S0Y0ASN
AT&T CablingGuard™ Oprogramowanie z rocznym wsparciem technicznym	CFG4S1Y0ASN
AT&T CablingGuard™ licencja na 96 kanałów	CFG4S0Y096N
AT&T CablingGuard™ licencja na 96 kanałów z rocznym wsparciem technicznym	CFG4S1Y096N



AT&T Cabling Systems Headquarters

Hohenstaufenring 62

50674 Cologne

Germany

T: +49.221.288.8337

F: +49.221.288.8342

www.att.com/cabling

Sales & Customer Support:

info_emea@cabling.att-mail.com

Technical support:

tech.support_emea@cabling.att-mail.com

AT&T Corporate Headquarters

208 South Akard St.

Dallas, TX 75202

USA