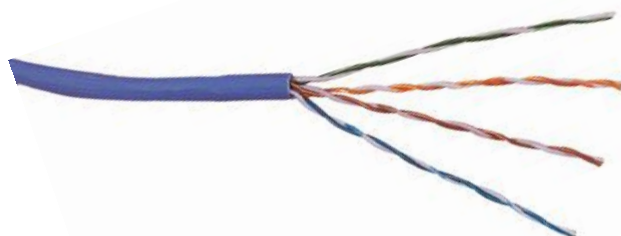


Kabel CobiCabling kat.5e U/UTP LSOH 200MHz, 4x2xAWG24



Najważniejsze cechy:

Częstotliwość 200MHz (kat.5e)

25-letnia gwarancja producenta

Znacznik długości co 1m

Powłoka zewnętrzna LSOH

Euroklasa Dca- s2,d2,a1

OPIS PRODUKTU

Kabel CobiCabling kategorii 5e nieekranowany LSOH został zaprojektowany by przekraczać wymagania norm EN 50173-1:2018-07, EN 50173-1:2011, ISO/IEC 11801 Edition 2.2, z dodatkowym marginesem we wszystkich parametrach. Nasz kabel kat.5e znajduje zastosowanie w szybkich sieciach LAN, w tym Gigabit Ethernet. W połączeniu z naszymi panelami krosowymi modułami RJ45, stanowi niezawodny fundament dla każdej sieci.

ZGODNOŚĆ Z WYMAGANIAMI NORM:

- EN 50173-1:2018-07
- ISO/IEC 11801 Edition 2.2
- ANSI/TIA-568-C.0/C.1/C.2
- IEC 60754-2

TYPOWE APLIKACJE:

- 100Base-TX Fast Ethernet;
- 1000Base-T Gigabit Ethernet;
- Composite Video;
- ATM-25/52/155 Mbit/s, Token Ring

Cecha	Właściwość
Częstotliwość	Testowany do 200MHz
Powłoka zewnętrzna	LSOH
Zgodność z kategorią	5e
Ekranowanie	U/UTP (kabel nieekranowany)
Znacznik długości	Od 305 do 0 (co 1m)
NVP	69% (0,69)
Średnica zewnętrzna	4,8mm
Średnia przewodnika	24AWG
Euroklasa	Dca- s2,d2,a1
Zakres temperatur	Podczas instalacji -10°C to +50°C, Podczas pracy -30°C to +70°C

Nr. katalogowy	Nazwa produktu
C13-5300	Kabel CobiCabling kat.5e U/UTP LSOH 200MHz, 4x2xAWG24