

✕ 25 lat gwarancji systemowej

✕ Wsparcie Gigabit Ethernet

✕ Wybór koloru

✕ Zakańczanie zaciskowe LSA

✕ Niezależna weryfikacja

Cechy:

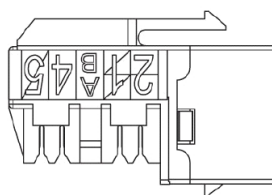
- 25 lat gwarancji systemowej
- Wybór koloru
- Wsparcie Gigabit Ethernet
- Niezależna weryfikacja
- Dożywotnia gwarancja produktu
- Możliwość montażu w panelu lub gniazdku
- Drugi najczęściej wykorzystywany system okablowania według BSRIA
- Zakańczanie zaciskowe LSA
- Zgodność z Kategorią 6
- IDC pod kątem 90 stopni do złącza

Opis produktu

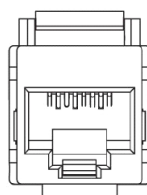
Moduł nieekranowany Excel kat. 6 Keystone to gniazdo przystosowane do instalacji w szerokiej gamie obudów takich jak patch panele, gniazdka naścienne czy puszkę instalacyjne. Jest to szybka i prosta w instalacji alternatywa dla modułów motylkowych.

Każdy moduł jest wyprodukowany oraz przetestowany zgodnie ze standardami ANSI/TIA/EIA 568-B.2.1, ISO/IEC 11801 Second Edition oraz EN50173-1:2007 dla specyfikacji Kategorii 6. Zakańczanie odbywa się przy użyciu narzędzia zgodnego z gniazdkami 110.

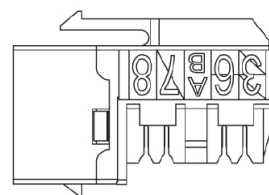
Bok



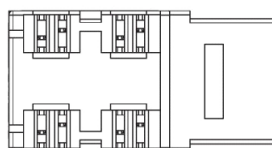
Przód



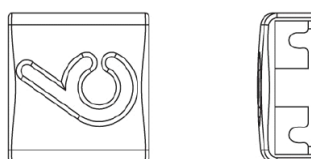
Bok



Spód



Nasadka



Opis parametrów

Moduł Excel kategorii 6 jest produkowany i testowany zgodnie ze standardami definiowanymi przez organizacje TIA, EN oraz ISO. Zakres testowanych do 250 MHz parametrów zawiera: tłumienie odbić (ang. *return loss*), tłumienie (ang. *attenuation*) oraz przesłuchy NEXT i FEXT dla których stosowane są metody pomiarowe Worst Case i Power Sum.

Specyfikacja

Standardy	2nd Edition ISO/IEC 11801; EN 50173-1:2007; ANSI/TIA/EIA-568-B.2-1
Specyfikacja okablowania	T568A & T568B
Wymiary	16.5 mm (szer.) x 19.2 mm (wys.) x 30.9 mm (głęb.)
Budowa złącza RJ45	Niklowane styki o grubości 100 µin (mikrocali) z połączeniem o grubości 50 µin
Żywotność złącza RJ45	Min. 750 połączeń i/lub rozłączeń
Budowa złącza IDC	Ocynowany stop brązu i fosforu
Żywotność złącza IDC	Max. 200 połączeń i/lub rozłączeń
Kompatybilność styków	Od 22 do 26 AWG
Temperatura pracy	-20 °C do +60 °C
Temperatura przechowywania	-40 °C do +68 °C
NEXT na 250 MHz	39.50 dB
FEXT na 250 MHz	26.20 dB

Typowe parametry

Częstotliwość [MHz]	Insertion Loss [dB]		NEXT [dB]		FEXT [dB]		Return Loss [dB]		Opóźnienie [ns]		Odchylenie opóźnienia [ns]	
	Limit (Max.)	Wartość typowa	Limit (Min.)	Wartość typowa	Limit (Min.)	Wartość typowa	Limit (Min.)	Wartość typowa	Limit (Max.)	Wartość typowa	Limit (Max.)	Wartość typowa
1	0.1	0	75	95.6	75	91	30	47.1				
4	0.1	0	75	84.1	71.1	79.2	30	45.8				
8	0.1	0.1	75	78.6	65	73.6	30	44.8				
10	0.1	0.1	74	76.3	63.1	71.6	30	44				
16	0.1	0.1	69.9	72.2	59	67.6	30	42				
20	0.1	0.1	68	70.1	57.1	65.7	30	40.3				
25	0.1	0.1	66	68.3	55.1	63.9	30	38.3	2.5	2.5	1.25	1.25
31.25	0.1	0.1	64.1	66.3	53.2	62	30	36.4				
62.5	0.2	0.1	58.1	60.1	47.2	55.7	28.1	29.8				
100	0.2	0.2	54	55.8	43.1	52	24	26				
200	0.3	0.2	48	50.6	37.1	45.7	18	19.9				
250	0.3	0.3	46	47.9	35.1	43.6	16	18				

Numer katalogowe

Numer	Opis
100-011	Moduł Excel RJ45 UTP kat.6 keystone, biały
100-011-BK	Moduł Excel RJ45 UTP kat.6 keystone, czarny
100-011-RD	Moduł Excel RJ45 UTP kat.6 keystone, czerwony
100-011-GN	Moduł Excel RJ45 UTP kat.6 keystone, zielony
100-011-BU	Moduł Excel RJ45 UTP kat.6 keystone, niebieski
100-011-YW	Moduł Excel RJ45 UTP kat.6 keystone, żółty

Gwarancja systemowa

25-letnia gwarancja systemowa Excel zapewnia zgodność produktów oraz aplikacji ze standardem wydajności dla odpowiedniej klasy okablowania. Gwarancja może być udzielona przez akredytowanego partnera (ECP), który projektował, dostarczał i instalował system.



S-Cabling Sp. z o.o.

ul. Austriacka 4, Leszno, 64-100, Poland

Tel: + 48 65 528 71 99 Fax: + 48 65 528 71 98

Email: s-cabling@s-cabling.pl Web: www.s-cabling.pl

S-Cabling
ekspert w okablowaniu