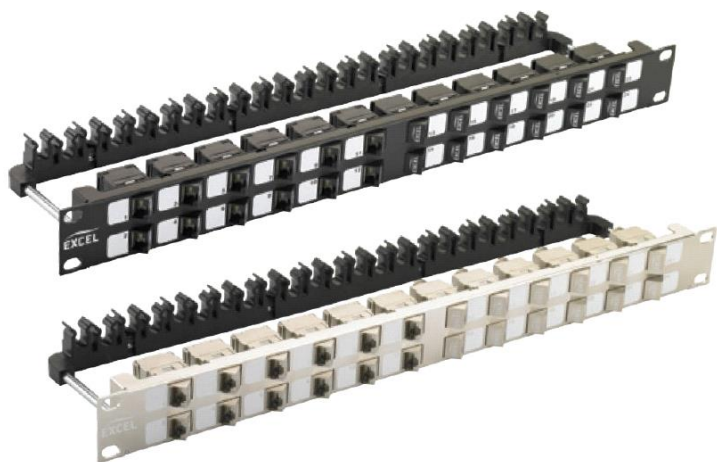


Patch Panel kątowy Excel 1U 19" do modułów Keystone - niewyposażony



- ✗ Kompatybilny z modułami Keystone w kategoriach 6 oraz 6A
- ✗ Lepsze wykorzystanie przestrzeni szafy
- ✗ Tylna prowadnica kabli
- ✗ Możliwość pełnego lub częściowego wyposażenia
- ✗ Wsparcie okablowania ekranowanego oraz nieekranowanego kategorii 6 oraz 6A

Cechy:

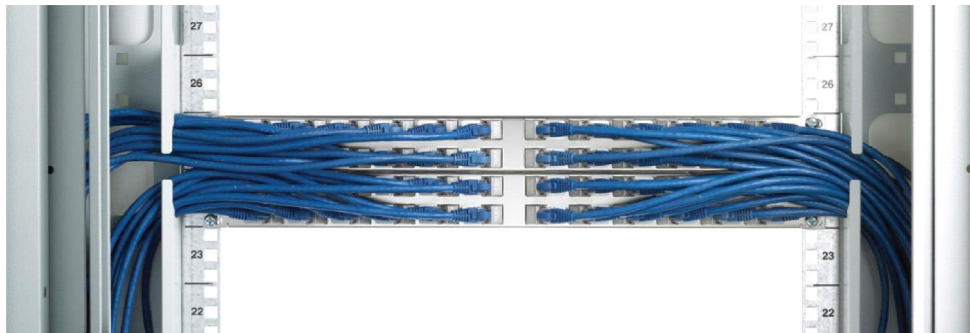
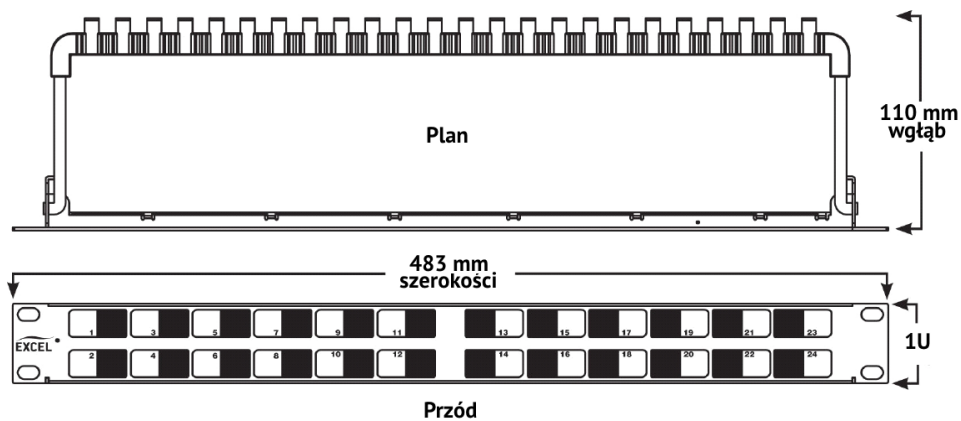
- Kompatybilny z kątowymi modułami Keystone w kategoriach 6 oraz 6A
- Możliwość pełnego lub częściowego wyposażenia
- Wsparcie okablowania ekranowanego oraz nieekranowanego kategorii 6 oraz 6A
- Lepsze wykorzystanie przestrzeni szafy
- Jednakowe zakończenia okablowania
- Dwa rzędy złączy w przestrzeni 1U do podłączenia kabli krosowych
- Tylna prowadnica kabli
- Wykończenie czarne lub chromowane
- Wersja 24-portowa
- Modułowa budowa umożliwia standardowe oraz fabrycznie zakończone rozwiązania

Opis produktu

Korpusy kątowych paneli krosowych Excel umożliwiają wykorzystanie złączy ekranowanych oraz nieekranowanych. Wykorzystywane są Excel'owe kątowe, beznarzędziowe moduły Keystone, dostępne dla Kategorii 6 oraz 6A. 24 porty podzielone są na grupy z czego połowa jest usytuowana pod kątem w lewo, a druga pod kątem w prawo. Dodatkowo na przestrzeni 1U znajdują się dwa rzędy portów, przy czym na każdy rząd przypada 12 portów. Złącza pod kątem kierują kable krosowe na jedną stronę co redukuje wyginanie się kabli. Efektem tego jest zredukowana przestrzeń wymagana pomiędzy przodem patch panelu a drzwiami szafki. Skierowanie kabli krosowych na boki szafki, umożliwia rozmieszczenie ich w obudowie lub ramie szafy. Dzięki takiemu rozwiązaniu nie ma potrzeby korzystać z poziomych prowadnic kabli krosowych, co przekłada się na efektywniejsze wykorzystanie cennej przestrzeni szafy. Płaski profil przodu patch panelu wpływa na walory estetyczne szafy.

Patch panel, wraz z kątowymi modułami Keystone, utrzymuje okablowanie prostopadle do tyłu panelu dzięki zintegrowanej prowadnicy znajdującej się za panelem krosowym. Dzięki temu można dostosować rozmieszczenie kabli z tyłu patch panelu do własnych potrzeb. Umożliwia to także dodawanie częściowo wypiętych paneli.

Chromowane panele krosownicze dostarczane są w zestawie z zestawem uziemiającym i nadają się do ekranowanych oraz nieekranowanych modułów. Czarne panele nadają się jedynie do nieekranowanych złączy. Obydwa panele są w zestawie z opaskami do okablowania oraz zestawem instalacyjnym do szaf (nakrętki klatkowe oraz śrubki).



Numery katalogowe

Numer	Opis
100-023	Niezaład. korpus panelu kąтового na gniazda Keystone, czarny , 24 porty
100-024	Niezaład. korpus panelu kąтового na gniazda Keystone, chromowy , 24 porty

Numery katalogowe - kompatybilne złącza beznarzędziowe

Numer	Opis
100-213	Gniazdo kat. 6, nieekranowane, motylkowe, beznarzędziowe, kątowe - czarne
100-214	Gniazdo kat. 6, nieekranowane, motylkowe, beznarzędziowe, kątowe - chromowe
100-185	Gniazdo kat. 6A, ekranowane, motylkowe, beznarzędziowe, kątowe - chromowe

Gwarancja systemowa

25-letnia gwarancja systemowa Excel zapewnia zgodność produktów oraz aplikacji ze standardem wydajności dla odpowiedniej klasy okablowania. Gwarancja może być udzielona przez akredytowanego partnera (ECP), który projektował, dostarczał i instalował system.



S-Cabling Sp. z o.o.
 ul. Austriacka 4, Leszno, 64-100, Poland
 Tel: + 48 65 528 71 99 Fax: + 48 65 528 71 98
 Email: s-cabling@s-cabling.pl Web: www.s-cabling.pl

S-Cabling
 ekspert w okablowaniu